

**RENOLIT
ALKORPLAN**

www.renolit-alkorplan.com/it

INSPIRING
POOL
SURFACES

DECKING

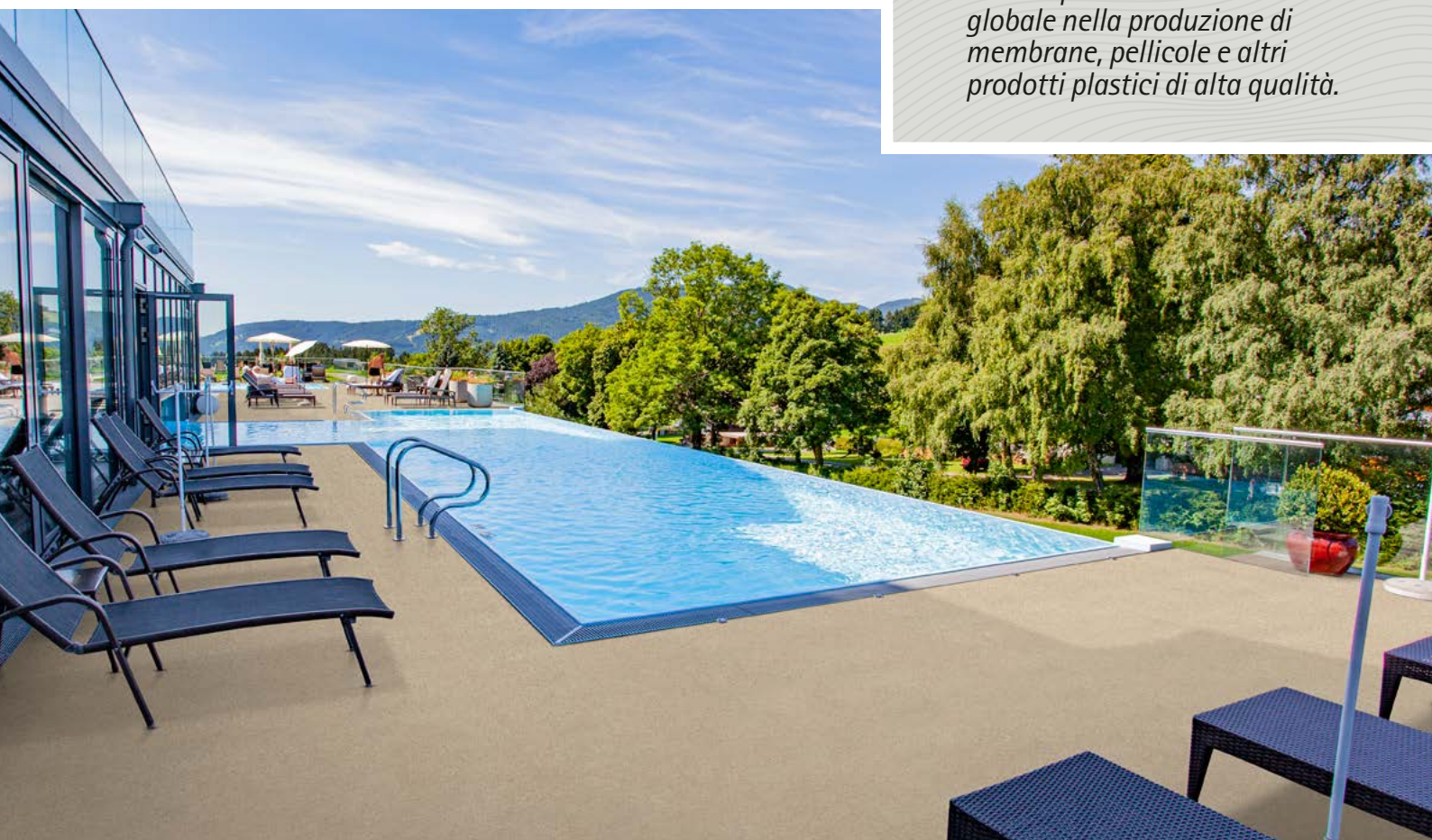
Scheda tecnica estesa



L'azienda

Il Gruppo RENOLIT è uno specialista globale di pellicole, lastre e altri prodotti in plastica di alta qualità. Con più di trenta sedi in oltre venti Paesi, l'azienda con sede a Worms - a quasi cinquanta chilometri a nord-ovest di Heidelberg - è uno dei principali produttori mondiali di prodotti in plastica. Gli oltre 4.700 dipendenti continuano a mettere a frutto il know-how e l'esperienza acquisiti in più di settant'anni di attività.

Siamo specialisti a livello globale nella produzione di membrane, pellicole e altri prodotti plastici di alta qualità.



Indice

- 01 DESCRIZIONE**
- 02 GARANZIA / VANTAGGI**
- 03 SOSTENIBILITÀ E CICLO VITA**
- 04 DATI / COLORAZIONI DEL PRODOTTO**
- 05 DATI TECNICI**
- 06 POSSIBILITÀ DI APPLICAZIONE**
- 07 IMBALLAGGIO E TRASPORTO**
- 08 CERTIFICAZIONI**

01.

Descrizione



RENOLIT ALKORPLAN
FAMIGLIA: DECKING
LINEA: SOLID
TIPO: 35817

Pavimentazione continua, sintetica, per zone umide, composta da membrana armata in PVC. Prodotto antisdruciuolo, flessibile e raccomandato per uso sia in ambienti interni che esterni e, più in generale, in qualsiasi situazione che richieda l'utilizzo di una pavimentazione completamente impermeabile. Disegnato specificamente per le zone intorno alla piscina, così come per spogliatoi, docce e zone di transizione. Finitura protettiva contro macchie, abrasione e raggi ultravioletti. Contiene additivi ritardanti di fiamma che consentono la certificazione Bfl-s1.

Questa soluzione dall'ottimo rapporto qualità prezzo è stata disegnata per diversi tipi di applicazione: nuova costruzione, sostituzione di pavimento sintetico esistente e sovrapposizione, andando a ricoprire un eventuale supporto in cattive condizioni. Queste caratteristiche danno al prodotto un'estrema versatilità d'utilizzo e, allo stesso tempo, gli conferiscono una grande rapidità di installazione rendendolo un'ottima soluzione per ristrutturazioni, eliminando la necessità di sostituire eventuali mattonelle o supporti danneggiati.

Distribuito in rotoli, assicura una rapida installazione. Non contiene alcun tipo di cera né strati protettivi: per questo non è necessario effettuare una prima pulizia a fondo prima dell'utilizzo.

Sia la pulizia quotidiana che quella periodica di mantenimento sono semplici e non richiedono prodotti né macchinari specifici. È un prodotto completamente igienizzabile, disegnato per essere confortevole al transito pedonale, anche a piedi scalzi.

La nostra membrana sintetica è altamente performante, avendo superato i test più severi e rendendola uno dei prodotti di riferimento nel mercato. Disegnata per un utilizzo in qualsiasi condizione metereologica, con alta stabilità dimensionale e resistenza meccanica. Ha superato con successo le prove di certificazione CE Marking EN 14041:2018. In più, garantisce un alto livello di sicurezza grazie alle sue caratteristiche antiscivolo testate secondo i seguenti standard:

- **UNE-ENV 41901:2017**
- **DIN 51130:2014**
- **DIN 51097:1992**
- **CEN/TS 16165**
- **ANSI A137.1-2012**
- **EN 13893**

PRINCIPALI CAMPI DI UTILIZZO

- **PAVIMENTAZIONI INTORNO ALLE PISCINE**
- **SPOGLIATOI**
- **DOCCE**
- **SALE FITNESS**
- **PALESTRE**
- **SPA E PAVIMENTAZIONI ATTORNO A IDROMASSAGGI**

Completa il tuo spazio abbinando **RENOLIT ALKORPLAN DECKING** con la **MEMBRANA RENOLIT ALKORPLAN POOL** per una ristrutturazione completa



Progettato per l'uso in tutte le condizioni atmosferiche, con elevata stabilità dimensionale e resistenza.



02.

Perché dovrei fidarmi?

I lunghi periodi di garanzia sono un simbolo dell'alta qualità del prodotto, della sua affidabilità e della sua comprovata durata.

GARANZIA DEL PRODOTTO

Le garanzie a lungo termine sono un sinonimo di alta qualità del prodotto, affidabilità e durata comprovata. Da decenni, il Gruppo RENOLIT è noto per la sua politica di qualità senza compromessi che consente di offrire ai clienti prodotti con un elevato livello di prestazioni e sicurezza e, di conseguenza, garanzie a lungo termine.

VANTAGGI

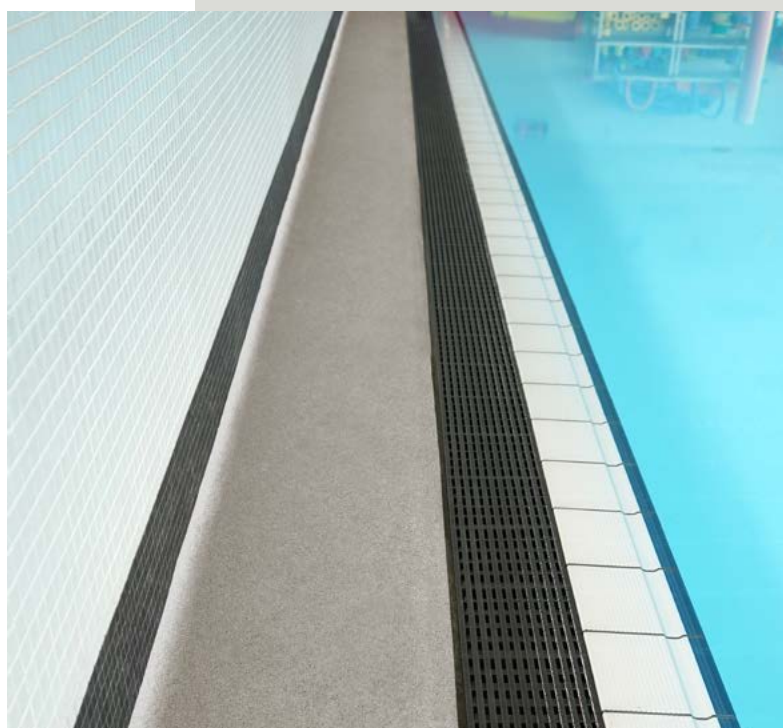
- Certificazione CE.
- Classificazione al fuoco Bfl-s1.
- Certificazione antisdrucchiolo.
- Certificazione di resistenza ai raggi UV.
- Certificata per un calpestio intenso.
- Resistente a caldo e freddo.
- Prodotto a isolamento neutro.
- Stabilità dimensionale.
- Possibilità di saldatura per sovrapposizione.
- Resistente agli agenti atmosferici.
- Resistente all'impatto e ai carichi pesanti.
- Non necessita giunti di dilatazione.
- Alta resistenza tensionale.
- Libero da metalli pesanti e DEHP.
- Formulazione a ridotto contenuto di filler (CaCO₃).
- Non soggetta a delaminazione né assorbimento d'acqua.
- Compatibile con la maggior parte dei pavimenti esistenti.

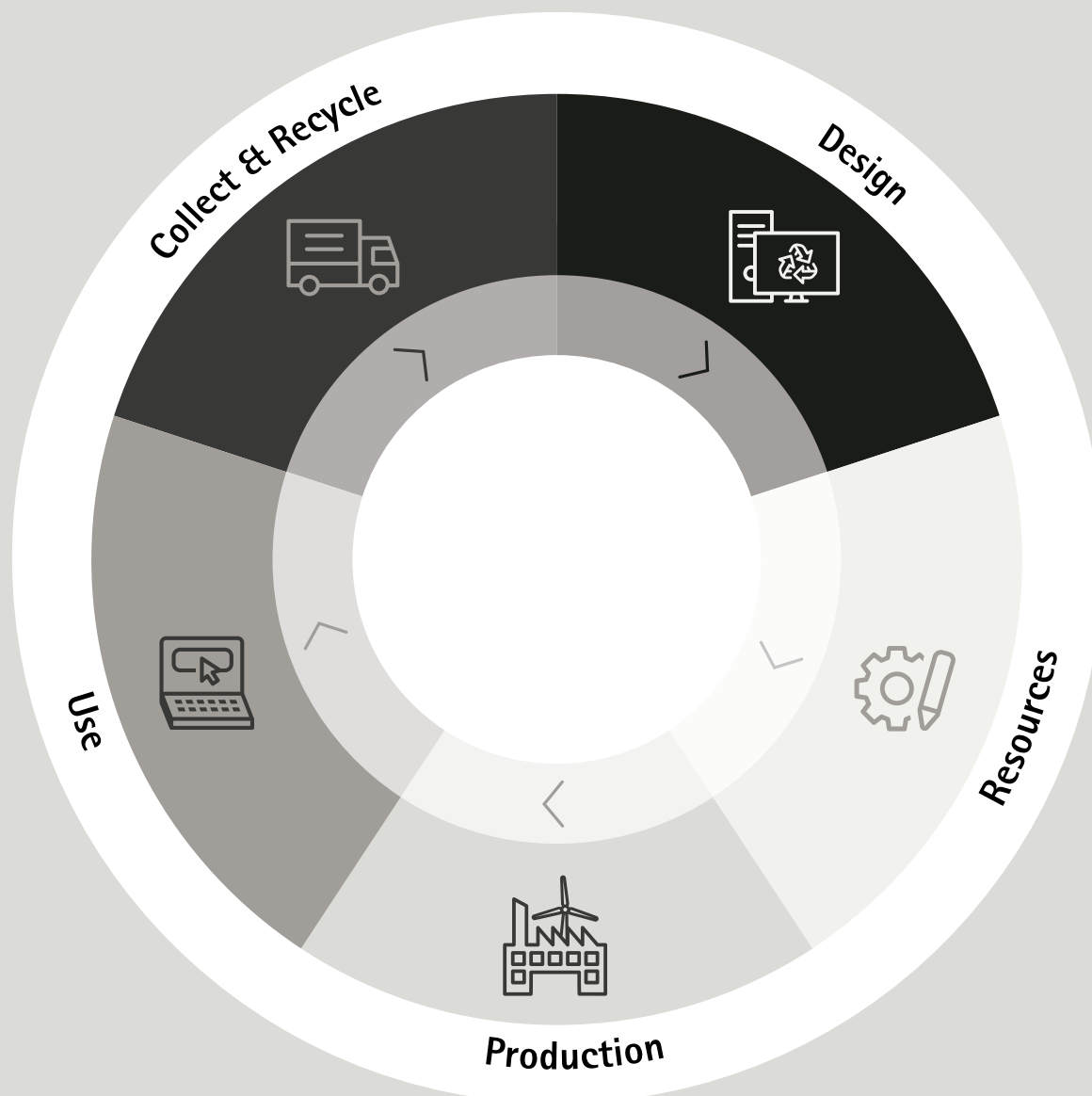
03.

Sostenibilità e ciclo vita

RENOLIT, in qualità di azienda globale, offre il proprio contributo alla sostenibilità a livello ecologico, sociale ed economico. Per quanto riguarda il nostro core business, produzione di soluzioni polimeriche di alta qualità e prodotti correlati, ci consideriamo responsabili nei confronti delle persone per preservare le risorse, ridurre le emissioni che danneggiano il clima e impedire che la plastica finisca nell'ambiente. Puntiamo a essere all'altezza di questa responsabilità impegnandoci per un'economia più circolare, promuovendo l'innovazione sostenibile, partecipando a numerose iniziative del settore e lavorando in favore dell'equità, di condizioni di lavoro dignitose, della salute e del benessere.

Riduciamo le emissioni dannose per il clima e impediamo che la plastica finisca nell'ambiente.





L'economia circolare evita che risorse preziose come la plastica diventino rifiuti e inquinino l'ambiente.

ECONOMIA CIRCOLARE

L'economia circolare inizia con la fase di progettazione del prodotto e mira a utilizzare le risorse e l'energia nel modo più efficiente possibile, a prolungare la vita dei prodotti, a consentire riparazioni o molteplici utilizzi degli stessi e a pianificare direttamente il riciclaggio alla fine del ciclo di vita del prodotto, in modo che le materie prime possano essere incorporate in nuovi prodotti. Ciò impedisce che risorse preziose, come la plastica, diventino rifiuti e inquinino l'ambiente. Ove possibile, al posto delle materie prime fossili, dovrebbero essere utilizzate anche materie prime

rinnovabili per ridurre le emissioni dannose per il clima. Il nostro processo produttivo auto-riciclabile ci permette di utilizzare tutta la materia prima, così da ridurre a zero gli scarti e ridurre l'impatto ambientale. Siamo inoltre in grado di riutilizzare gli scarti di PVC restituiti dai nostri installatori e reinserirli nel nostro ciclo produttivo. Il nostro dipartimento di sostenibilità interno è costantemente alla ricerca di soluzioni che ci permettano di ridurre l'impronta di carbonio.

<https://renolit.verso.de/home?locale=en>

04.

Prodotto

DATI DEL PRODOTTO

SPESSORE	2,00	mm
LARGHEZZA ROTOLO	1,65	m
LUNGHEZZA ROTOLO	21,00	m
SUPERFICIE ROTOLO	34,65	m ²
PESO ROTOLO	82,00	kg

Pavimentazione sintetica per zone umide, composta da membrana in PVC armato. Antisdrucchiolo, completamente impermeabile, confortevole e idonea all'uso in ambienti interni ed esterni. Specificamente progettata per zone circostanti la piscina, spogliatoi e docce. Dotata di finitura protettiva contro macchie, abrasione e raggi ultravioletti. Contiene additivi ritardanti di fiamma (prodotto certificato Bfl-s1). La composizione della membrana è conforme alla normativa europea (**contenuto CMR cat. 1 e 2 inferiore allo 0,1% - Somma di Pb, Cd, Hg, Cr (IV) e As inferiore a 100 mg/kg**).

COLORAZIONI DISPONIBILI



**35817801
LIGHT
GREY**

(Grigio Chiaro)



**35817802
SAND**

(Sabbia)



**35817803
GREY**

(Grigio)

05.

Dati tecnici

CARATTERISTICHE TECNICHE	VALORI DICHIARATI	METODO DI PROVA
Specifiche sulla composizione		
Massa areica/peso	2,5 ± 0,2 kg/m ²	EN 1849-2
Armatura	3 x 3 PET 110 Tex	
Assorbimento d'acqua	≤ 1 % della massa	EN ISO 62 Metodo 1
Contenuto CaCO ₃	≤ 3 % della massa	Spettrometria AAS
Specifiche dimensionali		
Spessore medio	2,0 mm ± 5%	EN 1849-2
Specifiche meccaniche		
Resistenza alla trazione	≥ 1,1 KN/50 mm	EN 12311-2 A
Allungamento alla rottura	18 ± 3 %	EN 12311-2 A
Resistenza alla lacerazione	≥ 180 N	EN 12310-2
Stabilità dimensionale	≤ 0,5 %	EN 1107-2
Flessibilità a freddo	≤ -25 °C	EN 495-5
Resistenza al distacco delle giunzioni	≥ 80 N/50mm	EN 12316-2
Impermeabilizzazione	< 1 x 10 ⁻³ l/m ² · giorno secondo EN 16582-1	EN 14150
	Secondo	EN 13553
Resistenza allo Scivolamento	α piedi nudi ≥ 24° (Class C)	EN 16165:2021 Annesso A
	α piedi nudi ≥ 24° (Class C)	DIN 51097:1992
	27° < α piede con stivale ≤ 35° (R 12)	DIN-EN 16165 Annesso B // DIN 51130:2014
	μ > 0,30	EN 13893
	Rd > 45° (Classe 3)	UNE-EN 16165 Annesso C AN A // UNE 41901:2017 EX
DCOF > 0,42	ANSI A326.3	
Specifiche di durabilità		
Resistenza all'abrasione	≥ 500 cicli, valore ≥ 3	EN ISO 5470-1
	> 25.000 cicli	ISO 4918:2016
Resistenza all'invecchiamento in laboratorio 19 GJ/m ² (6000 h)	≥ 4 secondo EN 20105-A02 NF	EN ISO 4892-2:2006. Metodo A cicli n°1
Resistenza ai microrganismi	Perdita di massa ≤ 1 %	EN ISO 846:1997 / D
Resistenza al batterio <i>Streptovorticilium reticulum</i> ATCC 25607	Assenza di macchie	EN ISO 846:1997 / C
Resistenza al cloro	≥ 4	EN 15836 Annesso C
Resistenza agli agenti macchianti	≥ 4	EN 15836 Annesso D
Specifiche di sicurezza		
Resistenza al fuoco	Bfl-s1	EN 13501-1
Comportamento elettrico	Antistatico	EN 1815
Conduttività termica	0,121 W/m·K	EN 12664

PROVA SECONDO DIN 68861-1:2011

Sono stati condotti test di macchie con un elenco di prodotti, secondo la procedura stabilita nella norma DIN 68861-1:2011. Secondo questi test, è necessario evitare il contatto diretto tra il rivestimento SOLID del pavimento e solventi organici come l'acetone e il butil etil acetato. Questo vale anche per il THF e il MEK, comunemente utilizzati nell'ambiente delle piscine. Di seguito è riportata una tabella con i risultati ottenuti:

PROVA	STANDARD	PRODOTTO	RISULTATO
Resistenza ai prodotti chimici (Valutazione)	DIN 68861-1 (*)	Aceto Acido citrico (10%) Soluzione ammoniacale (10%) Etanolo (48%) Vino rosso Birra Bevanda cola Caffè Tè Succo di ribes nero Latte condensato Acqua Benzina per pulizia Acetone Acetato di butile etile Burro Olio d'oliva Senape Cipolla Disinfettante Inchiostro per penne Detersivo Agente di pulizia	5
Resistenza ai prodotti chimici (Gruppo)			

(*) Tempo di contatto: 16 ore (1A)

Al termine del periodo di tempo specificato, i campioni vengono lavati ed esaminati al fine di determinare eventuali segni superficiali, secondo la scala di valutazione riportata nella seguente tabella:

Scala di valutazione per il test di resistenza ai prodotti chimici, DIN 68861-1:

VALORE	DESCRIZIONE
5	Nessuna variazione visibile.
4	Leggera variazione di lucentezza e/o colore, visibile solo secondo l'angolo di incidenza della luce.
3	Cambio moderato di lucentezza e/o colore. Nessuna variazione nella struttura superficiale.
2	Cambio significativo di lucentezza e/o colore, e/o lievi cambiamenti nella struttura superficiale.
1	Cambiamenti nella struttura superficiale: crepe, delaminazione, bolle.

06.

POSSIBILITÀ DI APPLICAZIONE

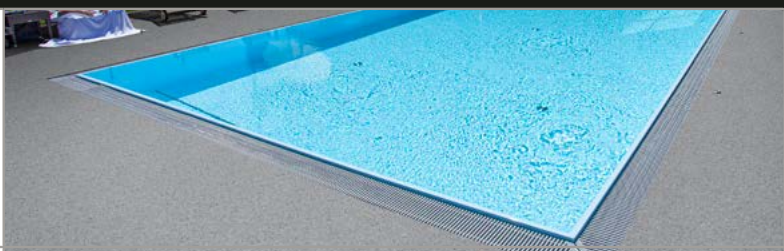
Il nostro team di professionisti ti aiuterà attraverso tutte le fasi di sviluppo, dalla pianificazione all'installazione, grazie alla nostra fidata rete di Installatori Certificati.



POSSIBILITÀ DI APPLICAZIONE

• NUOVA COSTRUZIONE

Perfetto per l'uso in nuove costruzioni. Appositamente progettato per rispettare tutte le normative e le specifiche più restrittive. Specificamente sviluppato per uso commerciale.



• SOSTITUZIONE DELLA PAVIMENTAZIONE ESISTENTE

Adatto a sostituire le pavimentazioni sintetiche esistenti, garantendo grande durata e ottime prestazioni a lungo termine.



• SOVRAPPOSIZIONE SU PAVIMENTAZIONE ESISTENTE

Uno dei punti di forza di questo prodotto è sicuramente la possibilità di essere posato sopra un pavimento esistente, senza la necessità di rimuoverlo e riducendo di molto i tempi e i costi di installazione.

Il prodotto è pensato per essere facilmente integrato con tutti gli elementi esistenti come scarichi, griglie, scale e corrimano.



Per tutte le informazioni tecniche relative alla corretta installazione del prodotto, si prega di far riferimento al manuale di installazione. Ogni distributore e/o installatore certificato può richiedere a Renolit il manuale di installazione, disponibile sia in versione cartacea che digitale.



07.

IMBALLAGGIO E TRASPORTO

IMBALLAGGIO

- Rotoli da 21 ml.
- Imballati individualmente.
- Stoccati su pallet di legno.
- Massimo numero di rotoli per pallet: 4.



TRASPORTO E NORME DI STOCCAGGIO

- Mantenere coperto durante il trasporto e conservato nell'imballaggio originale.
- Conservare in posizione orizzontale.
- Conservare in ambiente asciutto a 15-25 °C
- Massimo numero di pallets sovrapposti: 2.
- Proteggere da eventuali danni meccanici.
- Proteggere da esposizione diretta a raggi solari, pioggia, grandine e neve.
- Il prodotto non scade se stoccato in modo corretto.



IDENTIFICAZIONE DEL PRODOTTO

- Etichetta all'esterno di ogni rotolo con tutte le informazioni necessarie su prodotto e lotto di produzione.

RENOLIT		
35817802	QC.	
2.0 mm	7511	
1650 mm	SAND	
84 M	21 m	
Batch / Lot: W20147	Pallet: 0001	
(01)08435704105720(3110)000084(10)W20147		
<p>ATTENTION</p> <p>NE PAS UTILISER DE SOLVANTS POUR LES SOUDURES OU LE NETTOYAGE</p> <p>ACHTUNG</p> <p>KEIN LOESUNGSMITTELVERWENDEN ZUM SCHWEISSEN ODER ZUM REINIGEN</p> <p>ATTENTION</p> <p>DO NOT USE SOLVENTS TO WELD OR TO CLEAN</p>		"0001" "W20147" "35817802"

Per le linee guida sulla manutenzione del prodotto, si prega di far riferimento al **manuale di manutenzione**. Ogni distributore e/o installatore certificato può richiedere a Renolit il manuale di manutenzione, disponibile sia in versione cartacea che digitale.



08.

TEST E CERTIFICAZIONI

- Certificazione CE
- Test anti-abrasione
- Test antidrucciolo
- Test di resistenza al fuoco
- Test di resistenza chimica
- Proprietà meccaniche
- Test di resistenza agli agenti atmosferici
- Test di resistenza elettrica
- Certificazione antiscivolo C3
- EN 16165:2021
- DIN-EN 16165
- UNE-EN 16165
- EN 13893
- ANSI A326.3

Tutta la documentazione relativa ai test effettuati sul prodotto è disponibile sia in formato cartaceo che digitale.

**RENOLIT
ALKORPLAN**

INSPIRING
POOL
SURFACES



DECKING

Scheda tecnica estesa



Renolit Italia srl
Via Uruguay 85
35127 Padova - Italia

www.renolit-alkorplan.com/it