

**RENOLIT
ALKORPLAN**

INSPIRING
POOL
SURFACES

DECKING

FICHA TÉCNICA EXTENDIDA

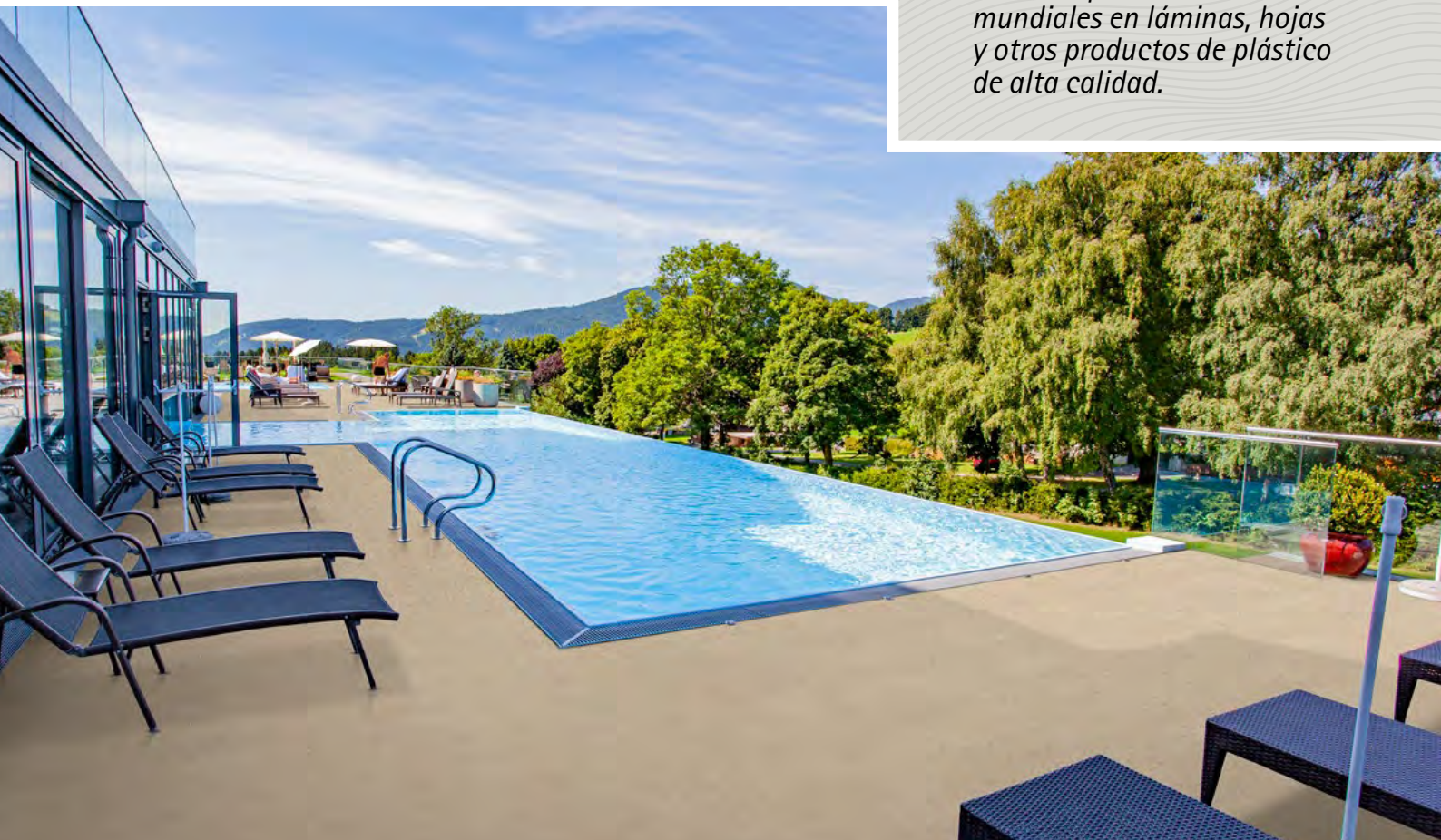


Rely on it.

La empresa

El Grupo RENOLIT es un especialista mundial en láminas, hojas y otros productos de plástico de alta calidad. Con más de treinta sedes en más de veinte países, la empresa con sede en Worms -a casi cincuenta kilómetros al noroeste de Heidelberg- es uno de los principales fabricantes de productos plásticos del mundo. Más de 4.700 empleados siguen desarrollando los conocimientos y la experiencia adquiridos en más de setenta años de actividad.

Somos especialistas mundiales en láminas, hojas y otros productos de plástico de alta calidad.



Índice

- 01 DESCRIPCIÓN
- 02 GARANTÍA / VENTAJAS
- 03 SOSTENIBILIDAD Y VIDA ÚTIL
- 04 DATOS / REFERENCIA DE PRODUCTO
- 05 DATOS TÉCNICOS
- 06 PRUEBA SEGÚN DIN 68861-1:2011
- 07 POSIBILIDADES DE APLICACIÓN
- 08 CONDICIONES DE ENTREGA
- 09 HOMOLOGACIONES Y CERTIFICACIONES

01.

Descripción



RENOLIT ALKORPLAN PRODUCTO: DECKING COLECCIÓN: SOLID REFERENCIA: 35817

Lámina armada en PVC con acabado de seguridad antideslizante, apta para suelos interiores y exteriores que garantiza una superficie continua totalmente impermeable.

Diseñada específicamente para entornos de piscina, parques acuáticos, vestuarios y zonas de ducha. Protegida contra manchas y abrasión, está formulada con inhibidores de rayos UV. Contiene aditivos retardantes de llama para cumplir o superar los requisitos. Producto certificado como BfS1.

Esta solución ha sido diseñada para reducir los costes de instalación y adaptarse a diferentes tipos de aplicaciones: nueva construcción, sustitución de láminas sintéticas existentes y recubrimiento de pavimentos existentes. Sus características le otorgan una extrema versatilidad y una amplia gama de usos, así como una rapidez de instalación que la convierte en una solución óptima para reformas, eliminando la necesidad de sustituir azulejos o losetas.

Suministrado en rollos, garantiza una gran rapidez de instalación sin requerir los tiempos de secado típicos de otras soluciones constructivas. No contiene ningún tipo de cera ni capa protectora, por lo que no es necesaria una limpieza específica previa al primer uso.

Tanto la limpieza diaria como la periódica, o de mantenimiento, son sencillas y no requieren productos ni equipos específicos. Fácil de higienizar y diseñada para que resulte cómoda al andar sin calzado.

Es un producto de altas prestaciones que ha superado las pruebas más duras convirtiéndose en uno de los productos de referencia del mercado. Diseñado para un uso bajo cualquier condición climática, garantiza una alta estabilidad dimensional y resistencia. Ensayado según todos los requerimientos incluidos en el mercado de pavimentos CE EN 14041:2018. Proporciona un alto nivel de seguridad gracias a sus características de suelo antideslizante, que han sido testadas de acuerdo con varias normas:

- **UNE-ENV 41901:2017**
- **DIN 51130:2014**
- **DIN 51097:1992**
- **CEN/TS 16165**
- **ANSI A137.1-2012**
- **EN 13893**

PRINCIPALES APLICACIONES

- **ENTORNOS DE PISCINA**
- **VESTUARIOS**
- **DUCHAS**
- **SALAS DE FITNESS**
- **GYMNASIOS**
- **SPA Y BALNEARIOS**

Elige **RENOLIT ALKORPLAN DECKING** en combinación con **RENOLIT ALKORPLAN POOL MEMBRANE** para una renovación integral completa



Diseñado para su uso en cualquier condición climática con gran estabilidad dimensional y resistencia.



02.

¿Por qué debería confiar?

Los largos periodos de garantía son un símbolo de la alta calidad del producto, su fiabilidad y su durabilidad demostrada.

GARANTÍA DE PRODUCTO

Garantías a largo plazo representan un símbolo de alta calidad del producto, fiabilidad y durabilidad comprobada. Durante décadas, el Grupo RENOLIT ha sido conocido por su política de calidad inflexible, que les permite ofrecer a sus clientes un alto nivel de seguridad y rendimiento del producto.

VENTAJAS

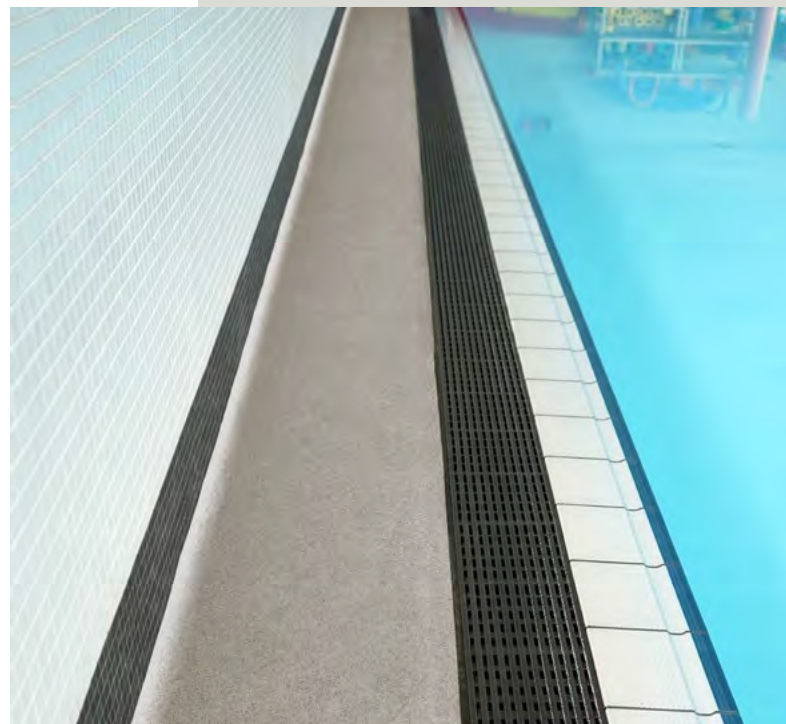
- Certificación CE.
- Resistencia al fuego BflS1.
- Producto categoría C3.
- Resistencia a los rayos UV.
- Test de Resistencia al uso intensivo.
- Resistente a frío y calor.
- No influye sobre la transmitancia.
- Estabilidad dimensional.
- Posibilidad soldadura en solapes.
- Resistente al clima.
- Resistente a impactos y cargas pesadas.
- No necesita juntas de dilatación.
- Alta Resistencia a tracción
- Libre de metales pesados y DEHP.
- Baja cantidad de (CaCO3) en la formulación.
- Sin delaminación ni absorción de agua.
- Compatible con la mayoría de las soluciones de suelo existentes.

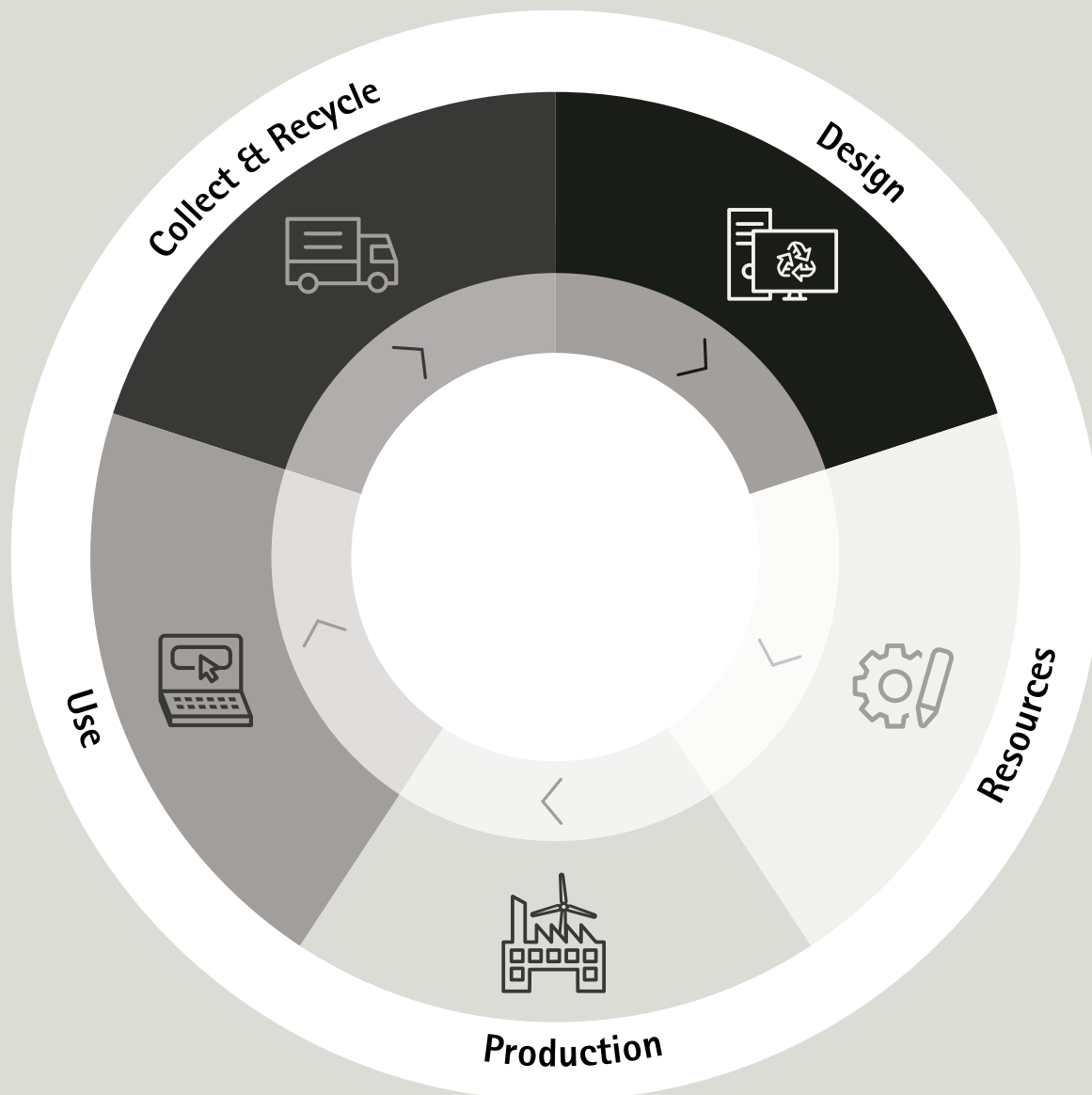
03.

Sostenibilidad y vida útil

Como empresa global, RENOLIT contribuye con a la sostenibilidad, a nivel ecológico, social y económico. Con respecto a nuestro negocio principal, la producción de soluciones de polímeros de alta calidad y productos relacionados, nos consideramos responsables ante las personas para preservar los recursos, reducir las emisiones que dañan el clima y evitar que los plásticos terminen en el medio ambiente. Nuestro objetivo es cumplir con esta responsabilidad comprometiéndonos con una economía circular, fomentando la innovación sostenible, participando en numerosas iniciativas de la industria y trabajando por la equidad, la salud y el bienestar.

Reducimos las emisiones que dañan el clima y evitamos que los plásticos acaben en el medio ambiente.





Circular economy prevents valuable resources such as plastics from becoming waste and polluting the environment.

ECONOMÍA CIRCULAR

La economía circular comienza con el diseño del producto y tiene como objetivo utilizar los recursos y la energía de la manera más eficiente posible, extender la vida útil de los productos, permitir la reparación o varios usos de los mismos y planificar directamente el reciclaje al final del ciclo de vida para que las materias primas puedan incorporarse a nuevos productos. Esto evita que recursos valiosos como los plásticos se conviertan en residuos y contaminen el medio ambiente. Siempre que sea factible, también se deben utilizar materias primas renovables en lugar de materias primas fósiles para reducir las emisiones dañinas para el clima.

Nuestro proceso productivo de auto reciclaje nos permite utilizar toda la materia prima, con el fin de reducir a cero los residuos y reducir el impacto ambiental. También podemos reutilizar los residuos de PVC devueltos por nuestros instaladores y reinsertarlos en nuestro ciclo de producción. Nuestro departamento de sustentabilidad interno está en constante búsqueda de soluciones que nos permitan reducir la huella de carbono.

04.

Producto

DATOS DEL PRODUCTO

| | | |
|----------------------|-------|----------------|
| ESPESOR | 2,00 | mm |
| ANCHO | 1,65 | m |
| LONGITUD DEL ROLLO | 21,00 | m |
| SUPERFICIE DEL ROLLO | 34,65 | m ² |
| PESO DEL ROLLO | 82,00 | Kg |

Membrana armada en PVC diseñada para húmedas. Antideslizante Clase C3, totalmente impermeable y apta para suelos interiores y exteriores. Específicamente diseñada para entornos de piscina, vestuarios y duchas. Protegida contra manchas y abrasión, está formulada con inhibidores de rayos UV. Contiene aditivos retardantes de llama para cumplir o superar los requisitos. Producto resistente el fuego, certificado como BflS1. La composición de la lámina respeta la normativa europea **(CMR content cat. 1 y 2 menos de 0.1% - Suma de Pb, Cd, Hg, Cr (IV) y As menos de 100 mg/kg).**

REFERENCIAS



35817801
LIGHT GREY



35817802
SAND



35817803
GREY

05.

Datos técnicos

| CARACTERÍSTICAS | VALOR | MÉTODO DE ENSAYO |
|---|---|---|
| Especificaciones de composición | | |
| Masa por unidad de superficie | 2,5 ± 0,2 kg/m ² | EN 1849-2 |
| Armadura | 3 x 3 PET 110 Tex | |
| Absorción del agua | ≤ 1 % de la masa | EN ISO 62 Método 1 |
| Contenido CaCO ₃ | ≤ 3 % de la masa | Espectrometría de absorción atómica |
| Especificaciones Dimensionales | | |
| Espesor medio | 2,0 mm ± 5% | EN 1849-2 |
| Especificaciones Mecánicas | | |
| Resistencia a la tracción | ≥ 1,1 KN/50 mm | EN 12311-2 A |
| Alargamiento a la rotura | 18 ± 3 % | EN 12311-2 A |
| Resistencia al desgarro | ≥ 180 N | EN 12310-2 |
| Estabilidad dimensional | ≤ 0,5 % | EN 1107-2 |
| Resistencia al doblado a bajas temperaturas | ≤ -25 °C | EN 495-5 |
| Adherencia | ≥ 80 N/50mm | EN 12316-2 |
| Estanqueidad | < 1 x 10 ⁻³ l/m ² · según día EN 16582-1 | EN 14150 |
| | Secondo | EN 13553 |
| Resistencia al deslizamiento | α pie descalzo ≥ 24° (Class C) | EN 16165:2021 Anexo A |
| | α pie descalzo ≥ 24° (Class C) | DIN 51097:1992 |
| | 27° < α pie con bota ≤ 35° (R 12) | DIN-EN 16165 Anexo B // DIN 51130:2014 |
| | μ > 0,30 | EN 13893 |
| | Rd > 45° (Clase 3) | UNE-EN 16165 Anexo C AN A // UNE 41901:2017 EX |
| | DCOF > 0,42 | ANSI A326.3 |
| Especificaciones de Durabilidad | | |
| Resistencia a la abrasión | ≥ 500 ciclos, valor ≥ 3 | EN ISO 5470-1 |
| | > 25.000 ciclos | ISO 4918:2016 |
| Resistencia al envejecimiento artificial de 19 GJ/m ² (6000 h) | ≥ 4 según EN 20105-A02 NF | EN ISO 4892-2:2006. Método A ciclo n°1 |
| Resistencia a los microorganismos | Pérdida de masa ≤ 1 % | EN ISO 846:1997 / D |
| Resistencia a la bacteria streptovorticilium reticulo ATCC 25607 | Ausencia de manchas | EN ISO 846:1997 / C |
| Resistencia al cloro | Rating ≥ 4 | EN 15836 Anexo C |
| Resistencia a agentes de manchado | Rating ≥ 4 | EN 15836 Anexo D |
| Especificaciones de Seguridad | | |
| Resistencia al fuego | Bfl-s1 | EN 13501-1 |
| Comportamiento eléctrico | Antiestático | EN 1815 |
| Conductividad térmica | 0,121 W/m·K | EN 12664 |

06.

PRUEBA SEGÚN DIN 68861-1:2011

Se han realizado ensayos de manchas con una lista de productos, según el procedimiento recogido en la norma DIN 68861-1:2011. Según estas pruebas, se deben evitar, en contacto directo con la lámina SOLID de pavimento, solventes orgánicos como la acetona y el butil etil acetato. Esto sería extensible al THF y al MEK, utilizados en el entorno de las piscinas. A continuación, se expone una tabla con los resultados obtenidos:

| ENSAYO | NORMA | PRODUCTO | RESULTADO |
|---|-----------------|---|-----------|
| Resistencia a productos químicos (Valoración) | DIN 68861-1 (*) | Vinagre Ácido cítrico (10%) Disolución amoniacal (10%) Etanol (48%) Vino tinto Cerveza Refresco de cola Café Té Zumo de grosella Leche condensada Agua Bencina limpieza Acetona Butil etil acetato Mantequilla Aceite de oliva Mostaza Cebolla Desinfectante Tinta de bolígrafo Detergente Agente de limpieza | 5 |
| Resistencia a productos químicos (Grupo) | | | |

(*) Tiempo de contacto 16 horas (1A)

Al cabo del tiempo marcado, las muestras se lavan y se examinan con el fin de determinar las posibles marcas superficiales, según la escala de valoración de la tabla siguiente:

Escala de valoración del ensayo de resistencia a productos químicos, DIN 68861-1.

| VALORACIÓN | DESCRIPCIÓN |
|------------|---|
| 5 | Sin cambios visibles. |
| 4 | Ligero cambio de brillo y/o color, solo visible según el ángulo de incidencia de la luz. |
| 3 | Cambio moderado en el brillo y/o color. Sin cambios en la estructura de la superficie. |
| 2 | Cambio significativo en el brillo y/o color, y/o ligeros cambios en la estructura de la superficie. |
| 1 | Cambios en la estructura de la superficie: agrietamiento, deslaminación, ampollas. |

07.

POSIBILDADES DE APLICACIÓN

Nuestro equipo de profesionales te guiará a través de todas las fases de desarrollo, desde la planificación hasta la instalación por medio de nuestra red de instaladores certificados.



USOS EN PROFUNDIDAD

• NUEVA CONSTRUCCIÓN

Perfecta para su uso en obra nueva. Especialmente diseñado para cumplir con todas las normativas y especificaciones más restrictivas. Específicamente desarrollado para uso comercial.



• SUSTITUCIÓN LÁMINA EXISTENTE

Indicado para sustituir los suelos sintéticos existentes, garantizando una gran durabilidad, y garantizando un excelente comportamiento en el tiempo.



• SUPERPOSICIÓN

Uno de los puntos fuertes de este producto es, sin duda, la posibilidad de instalarse sobre un suelo existente. Este procedimiento de instalación permite reducir significativamente los tiempos y costes de instalación, sin necesidad de desmontar el suelo existente. El producto está diseñado para integrarse fácilmente con todos los elementos existentes como: desagües, rejillas, escaleras de piscina y pasamanos.



Para toda la información técnica relativa a la correcta instalación del producto, consulte el manual de instalación. Todo distribuidor y/o instalador autorizado puede solicitar a RENOLIT ALKORPLAN el manual de instalación, disponible tanto en versión papel como digital.



08.

ENTREGA DE MATERIAL

EMBALAJE

- Se entrega en solo de 21 metros de longitud.
- Cada rollo tiene su packaging individual.
- Embalado en pallets de madera.
- Máximo número de rollos por palét: 4 unidades.



TRANSPORTE Y VIDA ÚTIL

- Transportar cubierto y almacenado en su embalaje original cerrado.
- Almacenar en posición horizontal.
- Almacenar en ambiente seco 15-25 °C
- Máximo número de pallets superpuestos: 2.
- Proteger de daños mecánicos.
- Proteger de sol directo, lluvia, granizo y nieve.
- Product does not expire if stored correctly.



IDENTIFICACIÓN DEL PRODUCTO

- Etiqueta en el exterior de cada rollo con toda la información necesaria sobre el producto y el lote de producción.

| | |
|------------------------|-----------------|
| RENOLIT | |
| 35817802 | QC. |
| 2.0 mm | 7511 |
| 1650 mm | SAND |
| 84 M | 21 m |
| Batch / Lot: W20147 | Pallet: 0001 |
| | |

ATTENTION
 NE PAS UTILISER DE SOLVANTS POUR
 LES SOUDURES OU LE NETTOYAGE
 ACHTUNG
 KEIN LOESUNGSMITTELVERWENDEN
 ZUM SCHWEISSEN ODER ZUM REINIGEN
ATTENTION
 DO NOT USE SOLVENTS TO
 WELD OR TO CLEAN

35817802
 W20147
 0001

Para conocer las pautas de mantenimiento del producto, consulte el manual de mantenimiento. Todo distribuidor y/o instalador autorizado puede solicitar a Renolit el manual de mantenimiento, disponible tanto en versión papel como digital.



09.

ENSAYOS Y CERTIFICACIONES

- Certificación CE
- Resistencia a abrasión
- Test antideslizante
- Test Resistencia al fuego
- Test de resistencia química
- Propiedades mecánicas
- Prueba de envejecimiento
- Resistencia a electricidad estática
- Certificación antideslizante C3
- EN 16165:2021
- DIN-EN 16165
- UNE-EN 16165
- EN 13893
- ANSI A326.3

Toda la documentación relativa a las pruebas realizadas al producto está disponible tanto en papel como en formato digital.

**RENOLIT
ALKORPLAN**

INSPIRING
POOL
SURFACES

DECKING

FICHA TÉCNICA EXTENDIDA

Crta. Montnegre s/n
08470 Sant Celoni
Barcelona - Spain

www.renolit-alkorplan.com



Rely on it.