

RENOLIT  
ALKORPLAN

INSPIRING  
POOL  
SURFACES

# RENOLIT AKADEMIE POOL 2024

Trainingsprogramm  
zum Fachverleger für  
gewebeverstärkte  
Poolfolien



*Rely on it.*

# WERDEN SIE MIT RENOLIT ZUM POOL-PROFI!

Unsere Kurse sind so konzipiert, dass der Teilnehmer möglichst viele Kenntnisse erlangt. Wir möchten, dass er sicher mit dem Schweißgerät umgehen kann und in der Lage ist, jede Art von Pools mit gewebeverstärkter Folie auszukleiden.

Die Kurse machen aus dem Absolventen nicht automatisch einen erfahrenen Folienverleger, aber wir sind uns sicher, dass sie eine sehr gute Grundlage sind! Mit viel Praxis wird man dann zu einem guten Profi auf dem Gebiet der Installation von gewebeverstärkter Folie.



## KALENDER 2024

### Januar

KW02 (08.01.-12.01.24) Intensivkurs  
KW02 (08.01.-11.01.24) GFK-Kurs  
KW03 (15.01.-18.01.24) GFK-Kurs  
KW03 (15.01.-19.01.24) Intensivkurs  
KW04 (22.01.-26.01.24) Intensivkurs  
KW04 (22.01.-25.01.24) GFK-Kurs  
KW05 (29.01.-01.02.24) GFK-Kurs  
KW05 (29.01.-02.02.24) Intensivkurs

### Februar

KW06 (05.02.-09.02.24) Intensivkurs  
KW08 (19.02.-22.02.24) GFK-Kurs  
KW09 (26.02.-01.03.24) Intensivkurs  
KW09 (27.02.-01.03.24) GFK-Kurs

### März

KW10 (04.03.-08.03.24) Intensivkurs  
KW11 (11.03.-15.03.24) Intensivkurs  
KW12 (18.03.-22.03.24) Intensivkurs

### April

KW15 (08.04.-12.04.2024) Intensivkurs  
KW16 (15.04.-18.04.2024) GFK-Kurs  
KW17 (22.04.-26.04.2024) Intensivkurs

### Mai

KW20 (13.05.-16.05.2024) GFK-Kurs

### Juni

KW23 (03.06.-07.06.2024) Intensivkurs  
KW24 (10.06.-14.06.2024) Intensivkurs  
KW25 (17.06.-20.06.2024) GFK-Kurs  
KW26 (24.06.-28.06.2024) Intensivkurs

### Juli

KW27 (01.07.-05.07.2024) Intensivkurs  
KW28 (08.07.-11.07.2024) GFK-Kurs  
KW29 (15.07.-19.07.2024) Intensivkurs

### September

KW36 (02.09.-05.09.2024) GFK-Kurs  
KW39 (23.09.-27.09.2024) Intensivkurs

### Oktober

KW41 (07.10.-10.10.2024) GFK-Kurs  
KW42 (14.10.-18.10.2024) Intensivkurs  
KW43 (21.10.-25.10.2024) Intensivkurs

### November

KW46 (11.11.-14.11.2024) GFK-Kurs  
KW47 (18.11.-22.11.2024) Intensivkurs  
KW48 (25.11.-29.11.2024) Intensivkurs

### Dezember

KW49 (02.12.-05.12.2024) GFK-Kurs  
KW50 (09.12.-13.12.2024) Intensivkurs



## Kursprogramm Intensivkurs

### Montag

- 14 Uhr Begrüßung der Teilnehmer / Treffpunkt Eingang RENOLIT Akademie Pool, Weinsheimer Str. 59, 67547 Worms
- 14.00 – 18.00 Theoretischer Unterricht  
– Produkte und Zubehör, Materialkunde, Materialberechnung
- ca. 18 Uhr Ende 1. Schulungstag
- ca. 19 Uhr gemeinsames Abendessen

### Dienstag

- 8.00 – 12.00 Praktische Übungen im Schulungszentrum  
– Werkzeugkunde  
– Schweißen von Flachnähten
- 12.00 – 13.00 gemeinsames Mittagessen
- 13.00 – 17.00 Praktische Übungen im Schulungszentrum  
– Schweißen von T-Stößen  
– Innen- und Außenecken am Modell
- ca. 17 Uhr Ende 2. Schulungstag

### Mittwoch

- 8.00 – 12.00 Praktische Übungen im Schulungszentrum  
– Innen- und Außenecken am Modell 1  
– Anflanschen  
– Nahtversiegelung
- 12.00 – 13.00 gemeinsames Mittagessen
- 13.00 – 17.00 Praktische Übungen im Schulungszentrum
- ca. 17 Uhr Ende 3. Schulungstag

### Donnerstag

- 8.00 – 12.00 Praktische Übungen im Schulungszentrum  
– Anwendung von ALKORGLUE Kleber  
– Verblechen von geraden Treppen am Modell
- 12.00 – 13.00 gemeinsames Mittagessen
- 12.00 – 13.00 Praktische Übungen im Schulungszentrum  
– Schweißen einer geraden Treppe
- ca. 17 Uhr Ende 4. Schulungstag

### Freitag

- 8.00 – 12.00 Praktische Übungen im Schulungszentrum  
– Schweißen einer geraden Treppe  
– oder, je nach Kenntnisstand:  
• Erklärung der Auskleidung einer Überlaufrinne  
• Erklärung der Auskleidung einer Freiformtreppe  
– Anflanschen  
– Nahtversiegelung – Trittschutz
- anschließend Übergabe der Zertifikate und Abschlussbesprechung
- 12.00 – 13.00 gemeinsames Mittagessen
- ca. 14 Uhr Kursende

## Kursprogramm GFK Sanierungskurs

### Montag

- 14 Uhr Begrüßung der Teilnehmer  
Treffpunkt Eingang RENOLIT Akademie Pool, Weinsheimer Str. 59, 67547 Worms
- 14.00 – 18.00 Theoretischer Unterricht: Produkte und Zubehör, Materialkunde, Materialberechnung
- ca. 18 Uhr Ende 1. Schulungstag
- ca. 19 Uhr gemeinsames Abendessen

### Dienstag

- 8.00 – 12.00 Praktische Übungen im Schulungszentrum  
– Werkzeugkunde  
– Schweißen von Flachnähten
- 12.00 – 13.00 gemeinsames Mittagessen
- 13.00 – 17.00 Praktische Übungen im Schulungszentrum  
– Schweißen von T-Stößen  
– Innen- und Außenecken am Modell
- ca. 17 Uhr Ende 2. Schulungstag

### Mittwoch

- 8.00 – 12.00 Praktische Übungen im Schulungszentrum  
– Innen- und Außenecken am Modell 1  
– Anflanschen  
– Nahtversiegelung
- 12.00 – 13.00 gemeinsames Mittagessen
- 13.00 – 17.00 Praktische Übungen im Schulungszentrum
- ca. 17 Uhr Ende 3. Schulungstag

### Donnerstag

- 8.00 – 12.00 Praktische Übungen im Schulungszentrum  
– Anwendung von ALKORGLUE Kleber  
– Verblechen von geraden Treppen am Modell
- 12.00 – 13.00 gemeinsames Mittagessen
- 13.00 – 17.00 Praktische Übungen im Schulungszentrum, Übergabe der Zertifikate und Abschlussbesprechung.
- ca. 17 Uhr Ende 4. Schulungstag



## RESERVIEREN SIE IHREN PLATZ

Wir schulen in kleinen Gruppen mit ca. 8 Personen je Training in unserem neuen Schulungszentrum am RENOLIT Hauptsitz in Worms. Jeder Teilnehmer arbeitet an einem realistischen Übungsbecken.

Die Anmeldung zu unseren Kursen erfolgt ausschließlich online:

[www.renolit-alkorplan.com/de](http://www.renolit-alkorplan.com/de)

Die Abrechnung der Kursgebührenerfolgt nach Kursende über Ihren Schwimmbad-Fachgroßhandel oder per Vorkasse.

Sollten Sie bei der Anmeldung unsere Unterstützung benötigen, kontaktieren Sie uns bitte: [schwimmbad@renolit.com](mailto:schwimmbad@renolit.com)

## ERHALTEN SIE IHR ZERTIFIKAT

Nach erfolgreicher Teilnahme wird dem Teilnehmer ein entsprechendes Zertifikat überreicht. Bitte achten Sie daher bereits bei der Anmeldung auf die korrekte Schreibweise des Namens.



Die Kursgebühren betragen 998€ pro Teilnehmer. Anreise Montags bis 13.30 Uhr, Abreise beim Intensivkurs am Freitag nach Kursende um ca. 14 Uhr, bei dem GFK-Kurs am Donnerstag gegen 17 Uhr.

Bei allen Schulungen sind Mittagessen und ein Abendessen im Preis enthalten.

Bitte buchen Sie selbständig Ihr Hotel. Die Hotelübernachtung ist nicht im Preis inbegriffen. Wir empfehlen folgende Hotels:

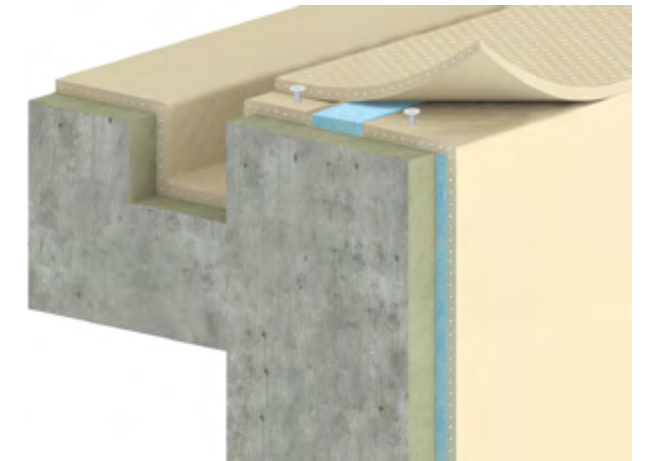
**Domhotel Worms (Tel.: 06241-9070) und Ruderhaus Worms (Tel.: 06241-3086 202).**

Bringen Sie bitte Ihre eigenen Sicherheitsschuhe und Arbeitskleidung zu den Kursen mit.

## INFINITY POOLS UND BECKEN MIT ÜBERLAUFRINNE

Es bestehen unzählige Möglichkeiten zur Befestigung von Folien bei öffentlich oder privat genutzten Schwimmbecken mit Überlaufrinne und an Infinity Pools. Jeder Schwimmbadbauer nutzt hier das System, das ihm am meisten liegt. **RENOLIT** empfiehlt, die Folie selbst wie ein Verbundblech mit Winkel einzusetzen. Bei dieser Lösung ist es erforderlich, die Folie an der Oberseite der Mauer chemisch und mechanisch zu befestigen, um eine optimale Verankerung sicherzustellen.

**RENOLIT ALKORGLUE**  
Kontaktkleber



## AUSKLEIDUNG DER ÜBERLAUFRINNE

Um beim Auskleiden der Überlaufrinne Schweißarbeiten an beschwerlichen Plätzen, an denen undichte Stellen auftreten können, zu vermeiden, empfiehlt sich die Verlegung eines einzigen Foliensegments, das mit **RENOLIT ALKORGLUE** Kontaktkleber schrittweise festgeklebt wird, um die Folienerlegung zu erleichtern: Zuerst den Kleber in der gesamten Überlaufrinne und anschließend auf einem Teil der Folie auftragen. Erst einmal wird die Folie für den waagerechten Teil der Überlaufwand mit dem Kleber vorbereitet, an der Wand verlegt und angedrückt, damit sie gut haftet. Anschließend wird in der gleichen Vorgehensweise die Folie am Boden der Überlaufrinne und zum Schluss an der anderen Seitenwand festgeklebt.

Wird nicht in dieser Weise verfahren, besteht die Gefahr, dass die Haftung nicht einwandfrei erfolgt.

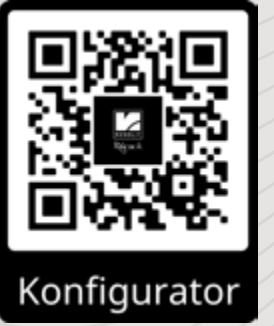
Wir bieten einen eintägigen, informativen Kurs für das Folien von Überlaufrinnen an – in Zusammenarbeit mit dem System von Rekordrinne. Diesen Kurs können wir ab einer Teilnehmerzahl von 4 Personen abhalten. Bitte melden Sie sich bei Interesse schriftlich an: [schwimmbad@renolit.com](mailto:schwimmbad@renolit.com).





# RENOLIT ALKORPLAN POOL KONFIGURATOR

Nutzen Sie zur Inspiration und als Entscheidungshilfe unser Tool, den Pool Konfigurator! Hier kann auch der Endkunde ganz einfach zuhause die verschiedenen Designs vergleichen oder sogar miteinander kombinieren. Drei verschiedene Locations gibt es zur Auswahl – mit oder ohne Wasser, tagsüber mit Sonne oder abends mit Poolbeleuchtung, ein wirklich schönes Tool, mit dem man seinen Traumpool gestalten kann.



Kontakt

<https://renolit-alkorplan.com/de/profi-bereich/verlegekurse>

RENOLIT SE  
Akademie Pool  
Weinsheimer Str. 59 • 67547 Worms  
Telefon: +49 06241 268039-0



*Rely on it.*